



171112342115

正本

检测报告

TEST REPORT

人欣检测 固 R22488-07-1

项目名称 慈溪市中轴轴承有限公司土壤检测

委托单位 慈溪市中轴轴承有限公司

浙江人欣检测研究院股份有限公司



检验检测专用章

说 明

一、本报告无批准人签名，或涂改，或未加盖浙江人欣检测研究院股份有限公司红色检验检测章及其骑缝章均无效。

二、本报告部分复制，或完整复制后未加盖浙江人欣检测研究院股份有限公司红色检验检测章均无效。

三、未经同意本报告不得用于广告宣传。

四、由委托方采样送检的样品，本报告仅对到样负责。

五、本报告正文共4页，一式4份，发出报告与留存报告的正文一致。

六、委托方若对本报告有异议，请于收到报告之日起十五个工作日内向本公司提出。

浙江人欣检测研究院股份有限公司

地址：浙江省宁波市鄞州区学士路 655 号（科信大厦）

D 楼 1 层 105 室、5 层 505-510 室

邮编：315194

电话：0574-83035780

样品类别 土壤

委托方及地址 慈溪市中轴轴承有限公司（慈溪市横河镇彭桥工业区）

委托日期 2022 年 06 月 22 日

采样日期 2022 年 07 月 05 日

采样点位 1#1A01、2#1A02、3#1A03、4#1B01

采样单位 浙江人欣检测研究院股份有限公司

检测地点 浙江人欣检测研究院股份有限公司

检测日期 2022 年 07 月 10 日~2022 年 07 月 11 日

检测方法依据

pH 值：土壤 pH 值的测定 电位法 HJ 962-2018

石油烃（C₁₀-C₄₀）：土壤和沉积物 石油烃（C₁₀-C₄₀）的测定 气相色谱法 HJ 1021-2019

检测结果

表 1 土壤检测结果

采样日期		2022 年 07 月 05 日		
序号	采样点位	1#1A01		
	样品性状描述及 采样深度 m	棕色固体	灰褐色固体	灰色固体
检测项目		0~0.5	1.5~2.0	3.5~4.0
1	pH 值 无量纲	8.55	8.32	8.47
2	石油烃 (C ₁₀ -C ₄₀) mg/kg	47	<6	<6

续表 1

采样日期		2022 年 07 月 05 日		
序号	采样点位	2#1A02		
	样品性状描述及 采样深度 m	棕色固体	灰褐色固体	灰色固体
检测项目		0~0.5	1.5~2.0	4.0~4.5
1	pH 值 无量纲	8.57	8.61	8.63
2	石油烃 (C ₁₀ -C ₄₀) mg/kg	97	<6	<6

续表 1

采样日期		2022 年 07 月 05 日		
序号	采样点位	3#1A03		
	样品性状描述及 采样深度 m	棕色固体	灰褐色固体	灰色固体
检测项目		0~0.5	1.5~2.0	3.0~3.5
1	pH 值 无量纲	8.39	8.24	8.22
2	石油烃 (C ₁₀ -C ₄₀) mg/kg	168	<6	<6

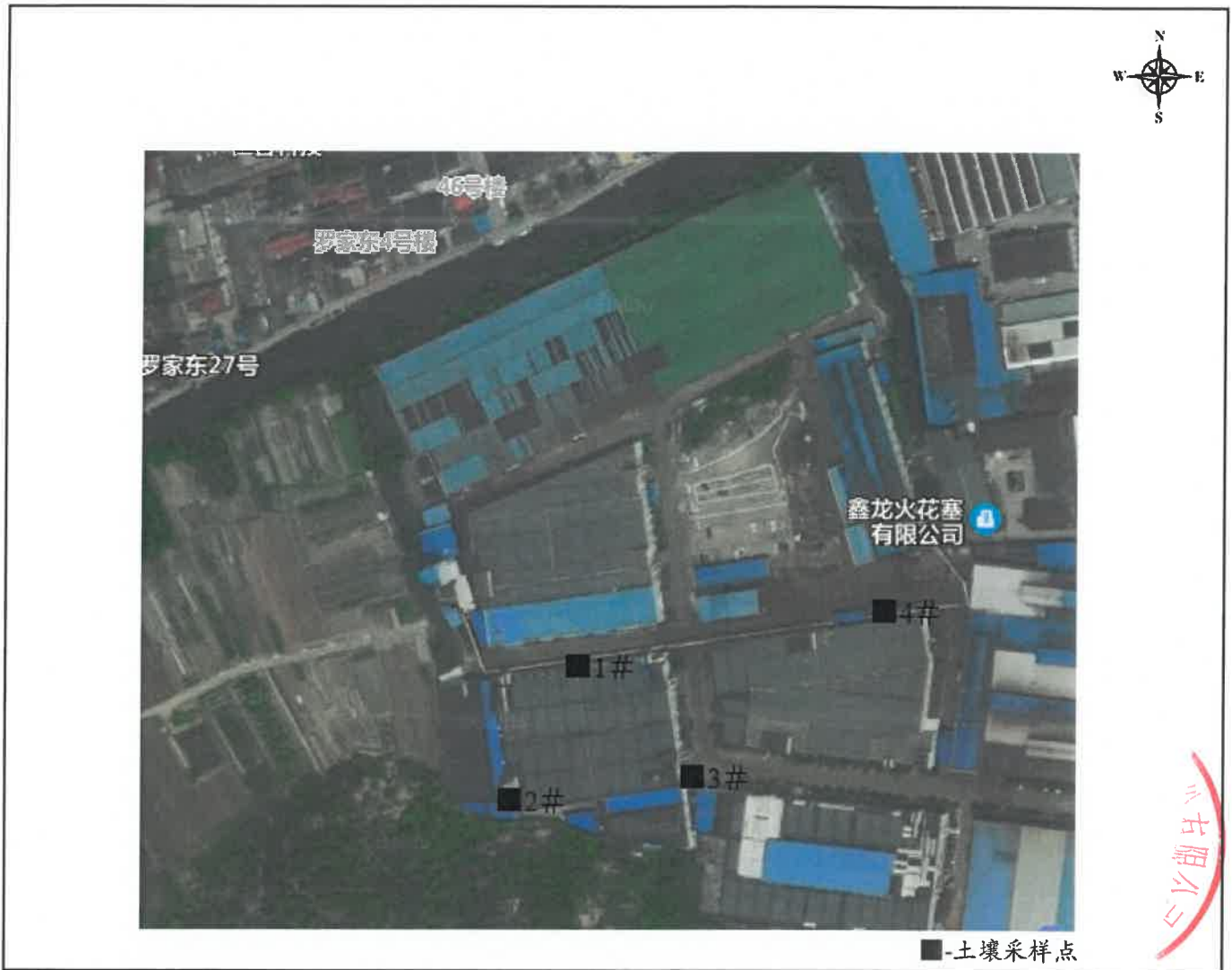
续表 1

采样日期		2022 年 07 月 05 日		
序号	采样点位	4#1B01		
	样品性状描述及 采样深度 m	棕色固体	灰褐色固体	灰色固体
	检测项目	0~0.5	1.5~2.0	4.0~4.5
1	pH 值 无量纲	8.49	8.54	8.59
2	石油烃 (C ₁₀ -C ₄₀) mg/kg	29	<6	<6

表 2 土壤平行样检测结果

采样日期		2022 年 07 月 05 日	
序号	采样点位	1#1A01	3#1A03
	样品性状描述及 采样深度 m	棕色固体	灰色固体
	检测项目	0~0.5	3.0~3.5
1	pH 值 无量纲	8.57	8.17
2	石油烃 (C ₁₀ -C ₄₀) mg/kg	52	<6

采样点位示意图



END

编制 (余婷婷):

批准:

审核: 宦坤飞

签发日期: 2022年08月05日

