



171112342115

正本

检测报告

TEST REPORT

人欣检测 固 R22460-06-1

项目名称 慈溪市海港电镀有限公司土壤检测

委托单位 慈溪市海港电镀有限公司



浙江人欣检测研究院股份有限公司

说 明

一、本报告无批准人签名，或涂改，或未加盖浙江人欣检测研究院股份有限公司红色检验检测章及其骑缝章均无效。

二、本报告部分复制，或完整复制后未加盖浙江人欣检测研究院股份有限公司红色检验检测章均无效。

三、未经同意本报告不得用于广告宣传。

四、由委托方采样送检的样品，本报告仅对到样负责。

五、本报告正文共5页，一式4份，发出报告与留存报告的正文一致。

六、委托方若对本报告有异议，请于收到报告之日起十五个工作日内向本公司提出。

浙江人欣检测研究院股份有限公司

地址：浙江省宁波市鄞州区学士路 655 号（科信大厦）

D 楼 1 层 105 室、5 层 505-510 室

邮编：315194

电话：0574-83035780

样品类别 土壤

委托方及地址 慈溪市海港电镀有限公司（宁波市杭州湾新区兴慈四路 358 号）

委托日期 2022 年 06 月 17 日

采样日期 2022 年 06 月 20 日

采样点位 1#1A01、2#1A02、3#1B01、4#1B02

采样单位 浙江人欣检测研究院股份有限公司

检测地点 浙江人欣检测研究院股份有限公司

检测日期 2022 年 07 月 01 日~2022 年 07 月 19 日

检测方法依据

pH 值：土壤 pH 值的测定 电位法 HJ 962-2018

铜、铬、锌、镍：土壤和沉积物 铜、锌、铅、镍、铬的测定 火焰原子吸收分光光度法

HJ 491-2019

石油烃（C₁₀-C₄₀）：土壤和沉积物 石油烃（C₁₀-C₄₀）的测定 气相色谱法 HJ 1021-2019

六价铬：土壤和沉积物 六价铬的测定 碱溶液提取-火焰原子吸收分光光度法 HJ 1082-2019

氰化物：异烟酸-吡唑啉酮分光光度法 土壤 氰化物和总氰化物的测定 分光光度法 HJ 745-2015

检测结果

表 1 土壤检测结果

采样日期		2022 年 06 月 20 日		
序号	采样点位	1#1A01		
	样品性状描述及 采样深度 m 检测项目	棕色固体	灰色固体	灰色固体
		0~0.5	1.0~1.5	4.0~4.5
1	pH 值 无量纲	8.91	8.95	8.93
2	石油烃 (C ₁₀ -C ₄₀) mg/kg	12	9	<6
3	镍 mg/kg	64	31	33
4	锌 mg/kg	145	72	71
5	铜 mg/kg	58	15	12
6	铬 mg/kg	161	57	52
7	六价铬 mg/kg	<0.5	<0.5	<0.5
8	氟化物 mg/kg	<0.04	<0.04	<0.04

续表 1

采样日期		2022 年 06 月 20 日		
序号	采样点位	2#1A02		
	样品性状描述及 采样深度 m 检测项目	棕色固体	灰色固体	灰色固体
		0~0.5	1.0~1.5	4.0~4.5
1	pH 值 无量纲	8.79	8.56	8.64
2	石油烃 (C ₁₀ -C ₄₀) mg/kg	7	<6	<6
3	镍 mg/kg	194	161	285
4	锌 mg/kg	429	311	569
5	铜 mg/kg	77	18	16
6	铬 mg/kg	59	44	55
7	六价铬 mg/kg	<0.5	<0.5	<0.5
8	氟化物 mg/kg	<0.04	<0.04	<0.04

续表 1

采样日期		2022年06月20日		
序号	采样点位	3#1B01		
	样品性状描述及 采样深度 m 检测项目	棕色固体	灰色固体	灰色固体
		0~0.5	1.0~1.5	4.0~4.5
1	pH值 无量纲	8.92	8.89	8.97
2	石油烃 (C ₁₀ -C ₄₀) mg/kg	12	11	<6
3	镍 mg/kg	36	31	29
4	锌 mg/kg	82	74	59
5	铜 mg/kg	14	13	11
6	铬 mg/kg	55	51	46
7	六价铬 mg/kg	<0.5	<0.5	<0.5
8	氰化物 mg/kg	<0.04	<0.04	<0.04

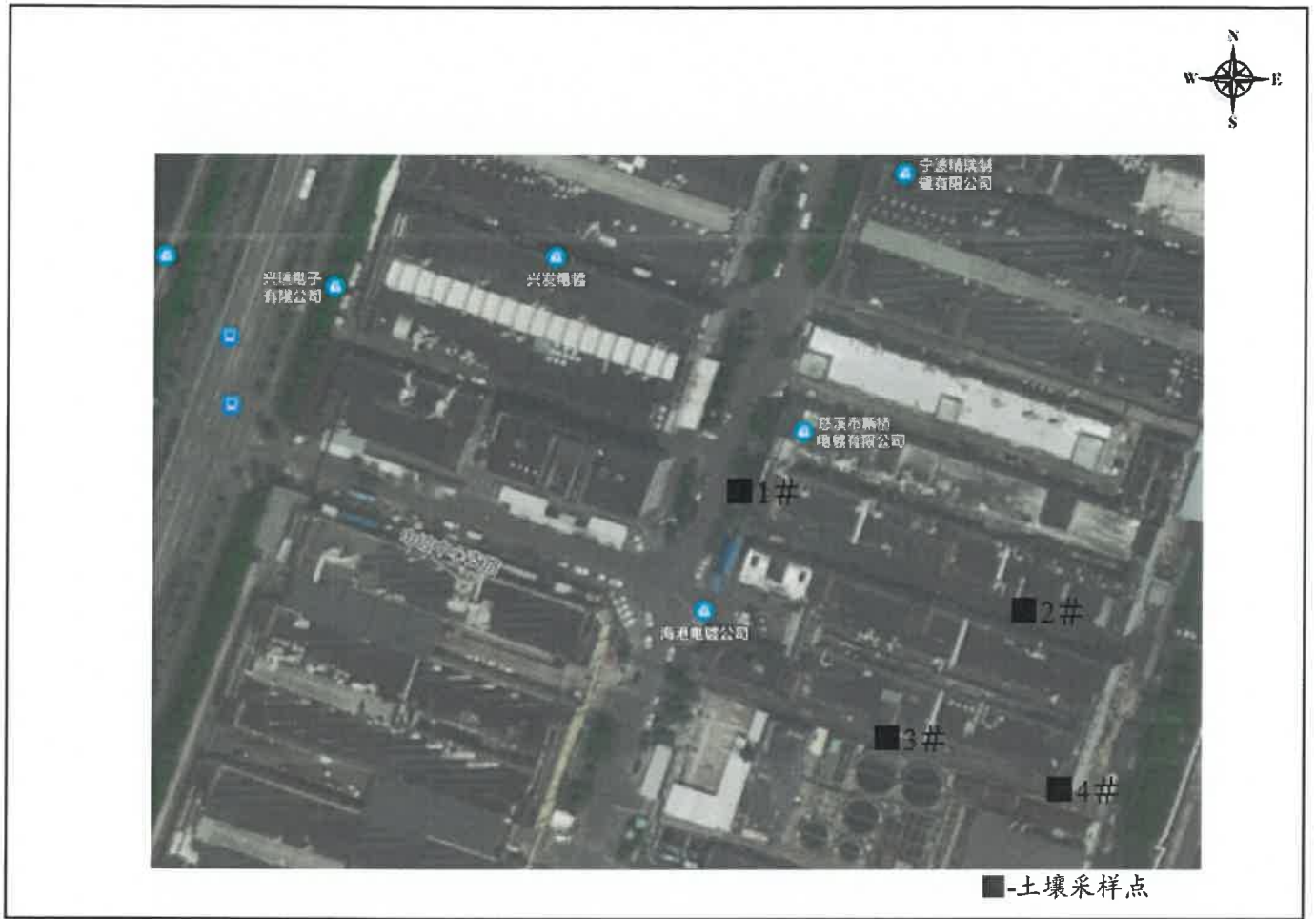
续表 1

采样日期		2022年06月20日		
序号	采样点位	4#1B02		
	样品性状描述及 采样深度 m 检测项目	棕色固体	灰色固体	灰色固体
		0~0.5	1.0~1.5	4.0~4.5
1	pH值 无量纲	8.91	8.88	8.76
2	石油烃 (C ₁₀ -C ₄₀) mg/kg	13	<6	<6
3	镍 mg/kg	47	39	29
4	锌 mg/kg	99	90	54
5	铜 mg/kg	29	18	14
6	铬 mg/kg	80	58	57
7	六价铬 mg/kg	<0.5	<0.5	<0.5
8	氰化物 mg/kg	<0.04	<0.04	<0.04

表 2 土壤平行样检测结果

采样日期		2022 年 06 月 20 日	
序号	采样点位	2#1A02	4#1B02
	样品性状描述及 采样深度 m	棕色固体	灰色固体
	检测项目	0~0.5	1.0~1.5
1	pH 值 无量纲	8.94	8.82
2	石油烃 (C ₁₀ -C ₄₀) mg/kg	6	<6
3	镍 mg/kg	193	39
4	锌 mg/kg	389	82
5	铜 mg/kg	83	21
6	铬 mg/kg	60	66
7	六价铬 mg/kg	<0.5	<0.5
8	氰化物 mg/kg	<0.04	<0.04

采样点位示意图



END

编制 (骆佳慧):

批准:



审核:

签发日期: 2022年08月08日