



171112342115

正本

检测报告

TEST REPORT

人欣检测 固 R22429-06-1

项目名称 浙江逸盛石化有限公司土壤检测

委托单位 浙江逸盛石化有限公司

浙江人欣检测研究院股份有限公司



说 明

一、本报告无批准人签名，或涂改，或未加盖浙江人欣检测研究院股份有限公司红色检验检测章及其骑缝章均无效。

二、本报告部分复制，或完整复制后未加盖浙江人欣检测研究院股份有限公司红色检验检测章均无效。

三、未经同意本报告不得用于广告宣传。

四、由委托方采样送检的样品，本报告仅对到样负责。

五、本报告正文共5页，一式4份，发出报告与留存报告的正文一致。

六、委托方若对本报告有异议，请于收到报告之日起十五个工作日内向本公司提出。

浙江人欣检测研究院股份有限公司

地址：浙江省宁波市鄞州区学士路 655 号（科信大厦）

D 楼 1 层 105 室、5 层 505-510 室

邮编：315194

电话：0574-83035780

样品类别 土壤

委托方及地址 浙江逸盛石化有限公司（宁波市北仑区小港街道北仑区港口路 8 号）

委托日期 2022 年 06 月 10 日

采样日期 2022 年 06 月 29 日

采样地点 浙江逸盛石化有限公司

采样单位 浙江人欣检测研究院股份有限公司

检测地点 浙江人欣检测研究院股份有限公司

检测日期 2022 年 07 月 03 日~2022 年 07 月 07 日

检测方法依据

pH 值：土壤 pH 值的测定 电位法 HJ 962-2018

石油烃（C₁₀-C₄₀）：土壤和沉积物 石油烃（C₁₀-C₄₀）的测定 气相色谱法 HJ 1021-2019

间，对-二甲苯：土壤和沉积物 挥发性有机物的测定 吹扫捕集/气相色谱-质谱法 HJ 605-2011

钴：土壤和沉积物 钴的测定 火焰原子吸收分光光度法 HJ 1081-2019

锰：电感耦合等离子体发射光谱法《土壤环境监测分析方法》生态环境部(2019 年)

检测结果

表 1 土壤检测结果

采样日期		2022 年 06 月 29 日		
序号	采样点位	1#1C01	2#1C02	3#1E01
	样品性状描述及 采样深度 m	棕色固体	棕色固体	棕色固体
		检测项目	0~0.5	0~0.5
1	pH 值 无量纲	8.35	8.34	7.38
2	石油烃 (C ₁₀ -C ₄₀) mg/kg	54	16	32
3	间, 对-二甲苯 $\mu\text{g}/\text{kg}$	<1.2	<1.2	<1.2
4	钴 mg/kg	20	47	12
5	锰 mg/kg	561	543	497

续表 1

采样日期		2022 年 06 月 29 日		
序号	采样点位	4#1E02	5#1E03	6#1E04
	样品性状描述及 采样深度 m	棕色固体	棕色固体	棕色固体
		检测项目	0~0.5	0~0.5
1	pH 值 无量纲	7.42	7.69	7.82
2	石油烃 (C ₁₀ -C ₄₀) mg/kg	36	73	33
3	间, 对-二甲苯 $\mu\text{g}/\text{kg}$	<1.2	<1.2	<1.2
4	钴 mg/kg	27	14	11
5	锰 mg/kg	502	1.04 $\times 10^3$	453

续表 1

采样日期		2022年06月29日		
序号	采样点位	7#1F01	8#1F02	9#1H01
	样品性状描述及 采样深度 m	棕色固体	棕色固体	棕色固体
		检测项目	0~0.5	0~0.5
1	pH 值 无量纲	7.92	7.82	7.98
2	石油烃 (C ₁₀ -C ₄₀) mg/kg	29	57	72
3	间, 对-二甲苯 μg/kg	<1.2	<1.2	<1.2
4	钴 mg/kg	23	20	12
5	锰 mg/kg	500	496	492

续表 1

采样日期		2022年06月29日	
序号	采样点位	10#1I01	
	样品性状描述及 采样深度 m	棕色固体	
		检测项目	0~0.5
1	pH 值 无量纲	8.22	
2	石油烃 (C ₁₀ -C ₄₀) mg/kg	95	
3	间, 对-二甲苯 μg/kg	<1.2	
4	钴 mg/kg	20	
5	锰 mg/kg	887	

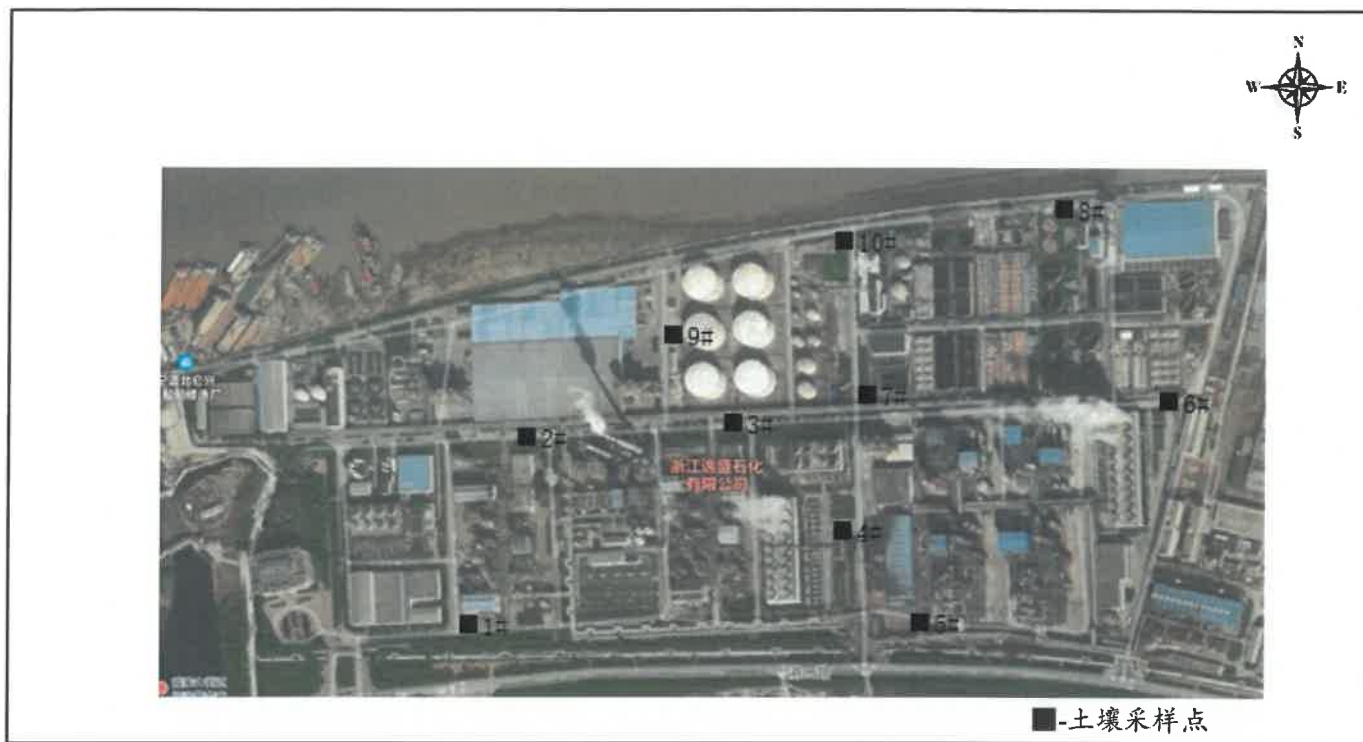
续表 1

采样日期		2022 年 06 月 29 日		
序号	采样点位	7#1F01	8#1F02	9#1H01
	样品性状描述及 采样深度 m	棕色固体	棕色固体	棕色固体
	检测项目	0~0.5	0~0.5	0~0.5
1	pH 值 无量纲	7.92	7.82	7.98
2	石油烃 (C ₁₀ -C ₄₀) mg/kg	29	57	72
3	间, 对-二甲苯 μg/kg	<1.2	<1.2	<1.2
4	钴 mg/kg	23	20	12
5	锰 mg/kg	500	496	492

续表 1

采样日期		2022 年 06 月 29 日	
序号	采样点位	10#1I01	
	样品性状描述及 采样深度 m	棕色固体	
	检测项目	0~0.5	
1	pH 值 无量纲	8.22	
2	石油烃 (C ₁₀ -C ₄₀) mg/kg	95	
3	间, 对-二甲苯 μg/kg	<1.2	
4	钴 mg/kg	20	
5	锰 mg/kg	887	

采样点位示意图



END

编制 (骆佳慧):

批准:

审核: 宣坤

签发日期: 2022年08月01日



人欣检测

附表

点位编号	东经	北纬
1#1C01	121.750781°	29.969362°
2#1C02	121.751773°	29.971649°
3#1E01	121.754410°	29.971642°
4#1E02	121.756019°	29.970472°
5#1E03	121.754410°	29.971642°
6#1E04	121.760235°	29.971907°
7#1F01	121.756271°	29.972141°
8#1F02	121.758886°	29.974187°
9#1H01	121.753712°	29.972500°
10#1I01	121.755866°	29.973847°